

# Radio.cubo 50°

da oltre 50 anni  
un'icona del design



**BRIONVEGA**

# i Designer

M. Zanuso & R. Sapper

720 Lady

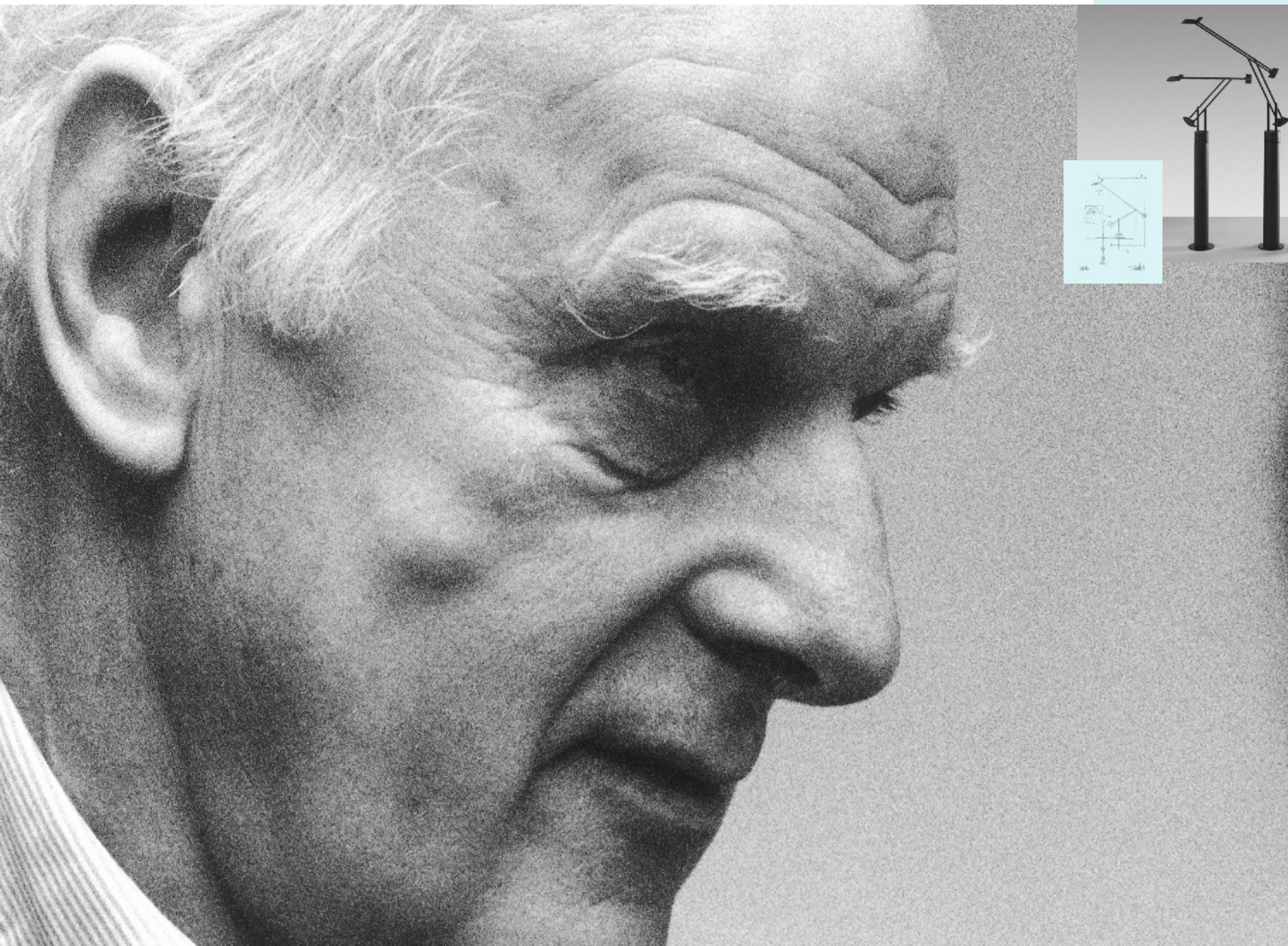


i Designer

## Marco Zanuso

Designer, urbanista ed architetto, Marco Zanuso si è distinto come uno dei principali protagonisti del dibattito culturale del Movimento Moderno. Numerose le collaborazioni illustri nel corso della carriera: tra le più significative spiccano quelle con i fratelli Livio, Pier Giacomo e Achille Castiglioni e con Richard Sapper. Insieme a quest'ultimo realizzò - nel 1962 - il televisore Doney per Brionvega. Una sfida di successo per il brand italiano, ripetutasi - negli anni successivi - con l'ideazione dei televisori Sirius (1964) e Black (1969) e con la radio.cubo.





**Tizio Lamp**

i Designer

## **Richard Sapper**

Autore di veri e propri capolavori del design moderno, ha firmato oggetti divenuti nel tempo culto come il Bollitore 9091 per Alessi (1982), la lampada Tizio (1972) per Artemide e il telefono Grillo (1965) per Siemens. Oltre, ovviamente, alle radio ed ai televisori per Brionvega. Undici volte Compasso d'oro, ha lavorato nel corso della sua carriera anche con Fiat, Pirelli, Ibm e Mercedes Benz.

E' il 1959 quando, insieme al designer Marco Zanuso, diviene consulente di stile per Brionvega. La coppia creativa realizzerà, in pochi anni, alcuni dei principali capolavori di design di quegli anni, come le tv Doney, Sirius e Black e la radio.cubo.

# Il design industriale italiano

Gli anni Sessanta

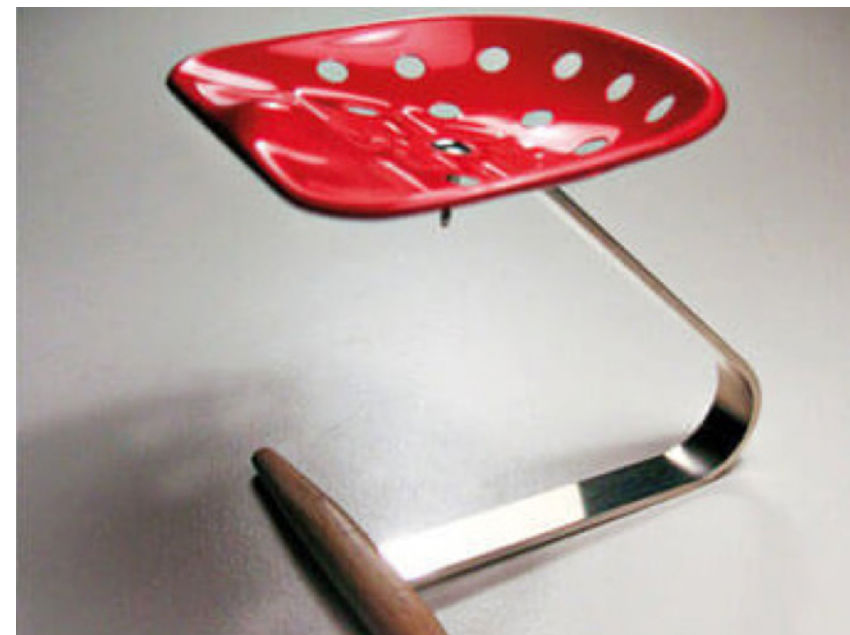
Gli anni Sessanta

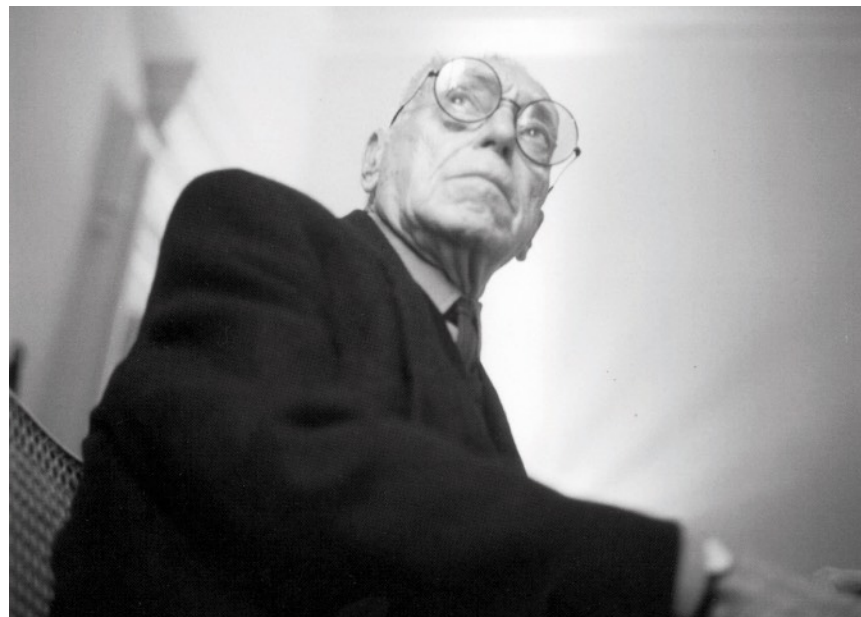
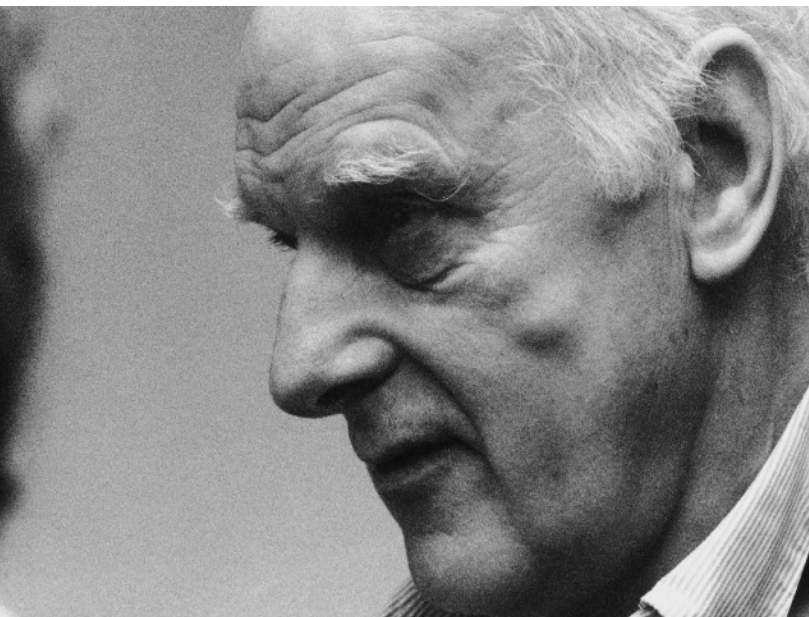
## Il design industriale italiano

Sono gli Anni '60, quelli in cui il mondo scopre la creatività italiana e se ne innamora perdutamente, e sulla scena s'impongono oggetti cult dall'aspetto non convenzionale.

In quegli anni l'onda lunga del boom economico post bellico sostenne il progresso della tecnologia e lo sviluppo dell'economia che, insieme agli eventi socio-politici e culturali, rivoluzionarono per sempre valori, aspirazioni e stile di vita delle nuove generazioni.

Il design industriale italiano si pose come vero artefice di un "Nuovo Rinascimento", capace di dominare il mondo con produzioni ed oggetti ad altissima innovazione tecnologica ed estetica, grazie ad abilità progettuali, funzionalità mai sperimentate sino ad allora e ricerca di materiali innovativi.





Gli anni Sessanta

## I designer e le aziende

Ingegneri ed architetti divennero veri e propri artisti moderni e crearono prodotti, non solo attualissimi e senza tempo, ancora oggi oggetto di studio e fonte di ispirazione.

Molti di questi oggetti sono, infatti, in produzione sin da allora e sono diventati vere e proprie icone di stile, spesso copiati e riprodotti. Le opere di Mario Bellini, di Marco Zanuso, di Richard Sapper o di Achille Castiglioni insieme al fratello Pier Giacomo hanno scritto migliaia di pagine di storia del design industriale italiano, riempiendo interi volumi di monografie, trattati e saggi.

Aziende come Alessi, Artemide, BRIONVEGA, Flos, Olivetti, Zanotta, (e molte altre) furono capaci di trasferire questi progetti all'industria, sviluppando competenze straordinarie che ne hanno permesso non solo la realizzazione, soprattutto la produzione in serie e la diffusione in tutto il mondo.

Gli anni Sessanta

## Il Made in Italy

*“Il prodotto italiano era il sinonimo di uno stile, di un'originalità ed un'eleganza inventiva. Era una sorpresa. E lo stile è in primo luogo una nozione distintiva, una capacità di relazionarsi, un atteggiamento comunicativo del prodotto e dell'oggetto. I prodotti del design italiano erano i primi interpreti di questa funzione comunicativa.”*

La grafica del Made in Italy. Comunicazione e aziende del design 1950-1980. (2012)

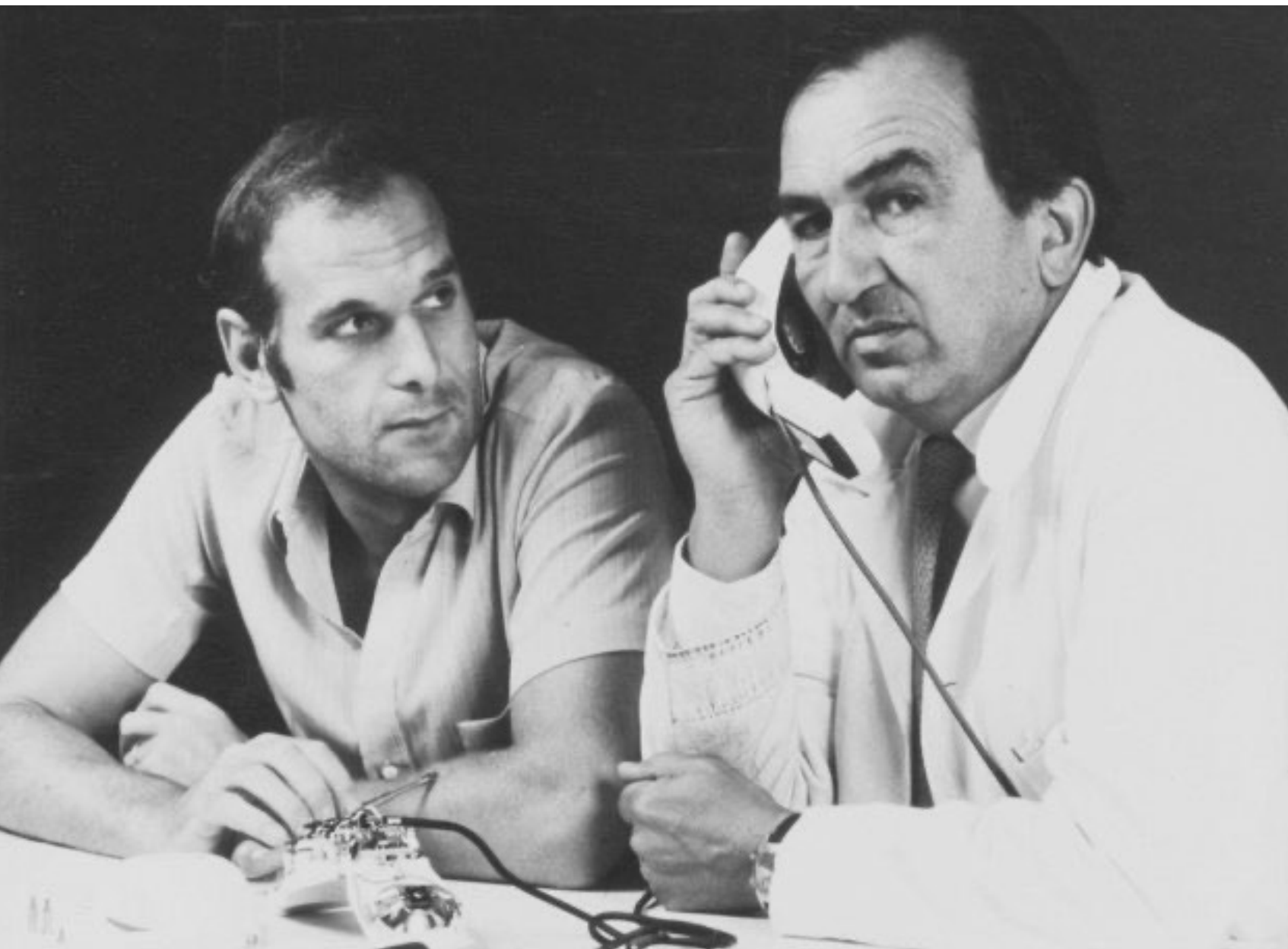
A cura di Mario Piazza





# Sapper & Zanuso

Doney, Algol, Black Tv



Zanuso & Sapper

## **La collaborazione**

Nei primi anni '60 iniziò un'importante collaborazione tra il designer tedesco Richard Sapper e il designer ed architetto Marco Zanuso, una partnership che sarebbe durata per molti anni.

Brionvega, intuendo le potenzialità dei due, affidò loro, nel 1959, il restyling della produzione con l'ambizione di competere con i produttori giapponesi e tedeschi.

Sapper e Zanuso, idearono radio e televisori ben presto must del design italiano.

Sapper & Zanuso

## Doney, Algol & Black TV

Nel 1962 dalla matita di Marco Zanuso e Richard Sapper nasce il televisore Doney, vincitore del Compasso d'Oro. Si tratta del primo televisore completamente transistorizzato d'Europa.

Nel 1964 firmano il Tv Algol, dalla forma organica caratterizzato dall'inclinazione della parte anteriore della carrozzeria, che si conclude con lo schermo, permettendo la visione anche quando l'apparecchio è posato a terra.

Infine nel 1969 nasce Tv Black, un televisore dalle linee inconfondibili, uno dei prodotti rappresentativi dell'Italia style degli anni Sessanta.



**radio.cubo**

Icona del design dagli anni Sessanta



radio.cubo

## Icona del design dagli anni Sessanta

Affidabilità e facilità d'uso, durata e bellezza, tecnologia e design, ergonomia e vivacità cromatica. Sono queste soltanto alcune delle caratteristiche della radio a transistor TS 502, meglio conosciuta come cubo Brionvega.

Realizzata da Marco Zanuso e Richard Sapper nel 1964 a seguito di una lunga e continua ricerca da parte dell'azienda sulla sperimentazione di nuove forme ispirate ai moderni contesti d'uso, la ts 502 è diventata presto in tutto il mondo sinonimo di radio portatile.

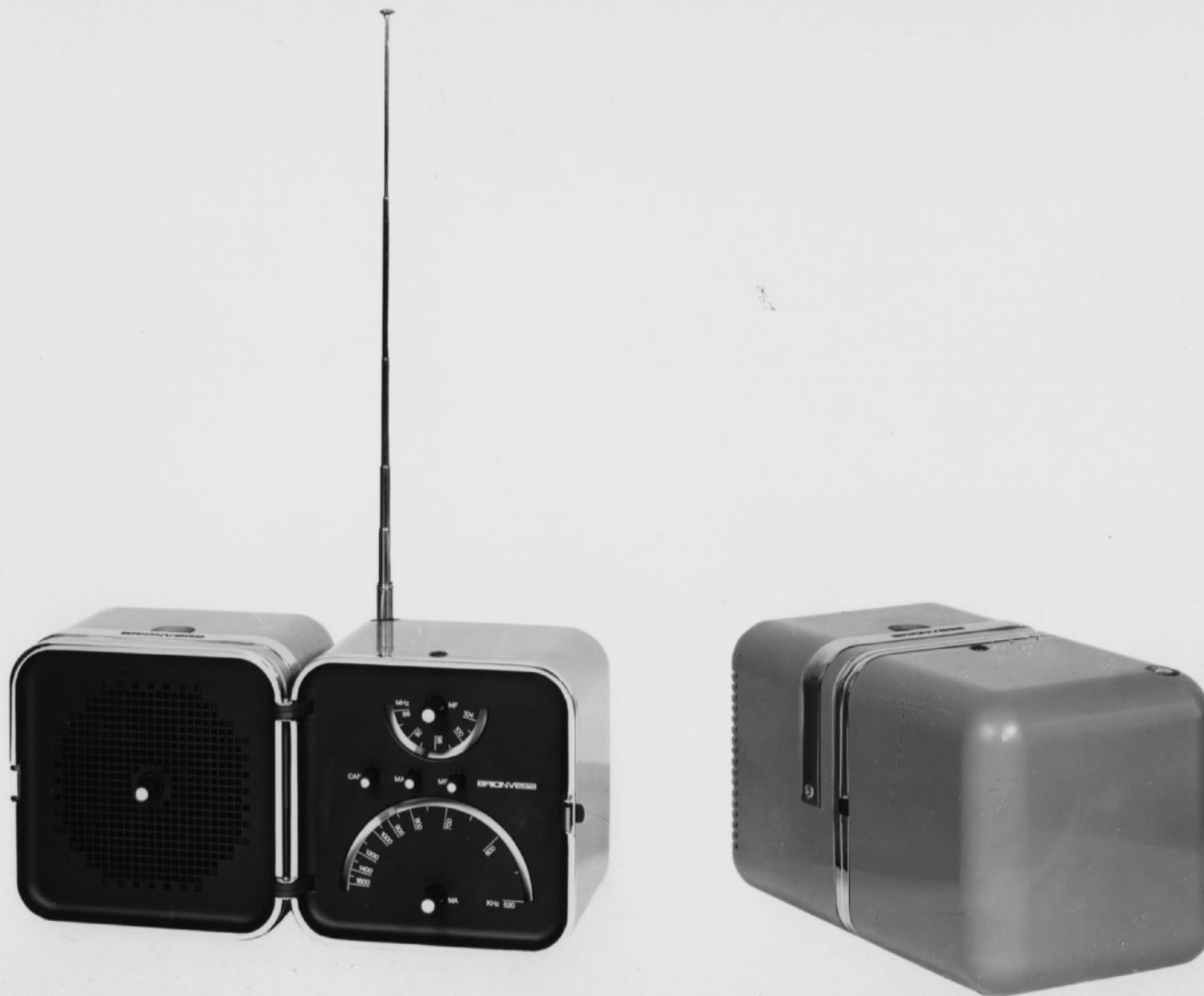
radio.cubo

## L'idea

L'idea dei designer era quella di integrare l'oggetto nell'ambiente domestico, esibendolo e non nascondendolo, facendola divenire protagonista dell'ambiente: un oggetto colorato e non più grigio, con una forma mai vista prima, una sintesi di tecnologia in due gusci.

Non un oggetto statico e autoreferenziale nato per mostrare la propria funzione come lo erano i prodotti di elettronica dell'epoca, ma leggera, portatile e con un carattere giocoso e innovativa anche nei materiali utilizzati.





radio.cubo

## Oggetto cult

La TS 502 può essere meglio definita l'essenza del design, un modello che dagli anni Sessanta è diventato protagonista del panorama internazionale ed esposto nei principali musei d'arte contemporanea (MoMa - New York, La Jolla, Osaka e San Paolo). Un'icona immortale, un punto di riferimento importante e all'avanguardia nel campo del design industriale, con il quale ancora oggi è difficile misurarsi.

radio.cubo

## I materiali

La radio è realizzata in plastica e zamak ed è composta da due parti. La sua particolare forma ha una funzione ben precisa: quando è aperta permette di interagire con le funzionalità tipiche della radio, quando è chiusa diventa compatta e può essere trasportata in modo semplice e sicuro.







radio.cubo

## La lega metallica

Tutti i prodotti e gli accessori in zama sono caratterizzati da un'ottima resistenza alla corrosione, all'usura e agli urti; questa caratteristica è ulteriormente incrementata quando il prodotto viene sottoposto a trattamenti come zincatura, ramatura, cromatura e tutti gli altri trattamenti galvanici che non solo ne migliorano l'aspetto ma che proteggono anche la superficie.

L'utilizzo della ZAMA presenta altri svariati vantaggi tra cui la versatilità nella finitura degli articoli, l'alta precisione dei getti, il ciclo produttivo a basso impatto ambientale e la riciclabilità.

radio.cubo

## Più di una radio

Non si tratta solo di una radio, ma di un vero oggetto di culto per tutti gli appassionati di design. Si distingue per la sua vivacità cromatica, la scelta dei materiali e la semplicità d'uso.



# Brionvega & David Bowie

Sotheby's



Brionvega

## David Bowie, un grande fan

Uno dei più grandi tributi alla radiocubo e al radiofonografo Brionvega giunge da David Bowie che è stato non solo una icona del pop - eccezionale cantante e musicista - anche un instancabile collezionista di piccole e grandi opere d'arte ed oggetti unici, soprattutto legati alla sua attività artistica.

In un'intervista del 1998 Bowie rivelò al New York Times: *«L'arte è l'unica cosa verso la quale io abbia mai nutrito il senso del possesso»*.

Nel 2016 i due oggetti appartenenti all'artista furono battuti all'asta da Sotheby's, insieme ad altri 398 oggetti della sua collezione.

La radio.cubo venne battuta per la somma di 30.000 sterline e il radiofonografo venne aggiudicato per l'importante somma di 257.000 Sterline.

**radio.cubo**  
**nel corso dei decenni**

Dagli anni 60 ad oggi

radio.cubo

## Anni '60

Approda sul mercato la prima versione di Radiocubo TS502 dei designer Zanuso e Sapper. Radiocubo è la radio portatile: non prevede nè prese per l'alimentazione nè l'uscita per le cuffie.

Un oggetto di culto costituito da due "valve" cubiche di plastica che lo fanno assomigliare a una conchiglia parallelepipeda: la posizione aperta indica lo stato di attività della ricezione radiofonica, la posizione chiusa quella di riposo.





radio.cubo

## Anni '70

Esce la seconda versione della TS502. Più colori e in più viene utilizzata un'antenna telescopica con snodo alla base e vengono inserite le due prese jack 3.5mm laterali per l'utilizzo tramite alimentatore esterno e presa cuffie. Radiocubo si evolve.

radio.cubo

## Anni '80

Esce la seconda versione di Radiocubo TS505 sempre disegnato da Zanuso e Sapper.

Segni distintivi: nuovo design, variazione cromatica, maniglia e frontalino in plastica e qualità di riproduzione audio migliore.







radio.cubo

## Anni '90

Nasce il modello ts512 unica versione e ultima rivisitazione del progetto TS.

Ridefinizione parziale della grafica del frontalino, reso più scarno e viene tolto lo strumento analogico ad ago, inseriti due controlli per la regolazione dei toni acuti e bassi.

radio.cubo

## Anni 2000

Nasce radiocubo ts522, nuova rivisitazione del progetto ts502. Ritornano i materiali della prima versione, i due frontalini e la maniglia vengono realizzati in plastica e zamak e la tecnologia si aggiorna.





radio.cubo

## Anni 2010

Nasce Radiocubo.it TS 525 è il primo espandibile: con FM, DAB/DAB+, docking station per connessione iPhone e iPod, telecomando, ingresso per Subwoofer e per il secondo speaker. In più ha un nuovo display LCD e un ingresso USB per i tuoi MP3 e connessione WI-FI.

radio.cubo

## Oggi

Radio.cubo è la quintessenza del design italiano e lo dimostra la sua storia.

Protagonista del design anni '70, oggi si ripresenta sul mercato, nulla sembra cambiato dopo oltre 50 anni, la linea e il design del prodotto sono quelli originali, quelli per cui la conosciamo e che l'hanno resa celebre: la scocca è sempre prodotta in plastica ABS e i dettagli sono realizzati in zamak.

All'interno sono però state applicate alcune innovazioni, a livello elettronico e strutturale, per rendere la radio più vicina alle esigenze del nostro tempo.



radio.cubo

50

YEARS  
OF DESIGN

radio.cubo 50°

Da oltre 50 anni icona del design

radio.cubo

50

YEARS  
OF DESIGN



Un cult rivisitato

## radio.cubo 50°

radio.cubo 50° è l'edizione che celebra gli oltre 50 anni di storia del design della cubo.

La migliore radio.cubo di sempre si aggiorna e include una nuova batteria ricaricabile al litio per permetterti di portarla sempre con te e non lasciarti mai da solo.

Gli stessi materiali di allora. La lega metallica ZAMAK, le 6 lavorazioni successive, la scelta delle plastiche e dell'imballo, rendono prezioso l'oggetto.

Un cult rivisitato

## radio.cubo 50°

Con radio.cubo 50° riprodurre con la massima qualità le tue playlist preferite da smartphone, tablet o pc non è mai stato così facile grazie al Bluetooth di ultima generazione. Oppure via cavo tramite collegamento Aux. Ascolta ad alta definizione la tua musica direttamente da Spotify, Deezer o di qualsiasi altro programma di musica streaming!



radio.cubo

50

YEARS  
OF DESIGN

radio.cubo

50

YEARS  
OF DESIGN



**DAB**  
Digital Audio Broadcasting

Un cult rivisitato

## radio.cubo 50°

La radio non è mai stata così iconica e tecnologica. Ascolta le tue stazioni radio preferite in digitale grazie alla funzione DAB/DAB+ o in FM e svegliati con le note giuste grazie alla radiosveglie programmabile. Radio.cubo 50° è dotata inoltre di un telecomando per comandarla comodamente a distanza e di un ingresso per una seconda cassa, per un'esperienza d'ascolto ancora più completa!



Un cult rivisitato

## radio.cubo 50°

Una forma così unica che da più di 50 anni non ha bisogno di cambiare.

Un oggetto senza tempo, in grado di mantenere per altri 50 anni la sua funzione ed il suo posto nell'arredo della casa.



radio.cubo

50  
YEARS  
OF DESIGN

# radio.cubo 50°

Bianco Neve, Nero Notte, Rosso,  
Arancio e Giallo Sole

radio.cubo

50

YEARS  
OF DESIGN



Varianti colore

## radio.cubo 50°

Le emozioni e le sensazioni di Radio.cubo 50° sono disponibili nei classici colori Brionvega che hanno fatto la storia: Arancio e Giallo Sole, Bianco Neve, Nero Notte e Rosso.

# Specifiche tecniche

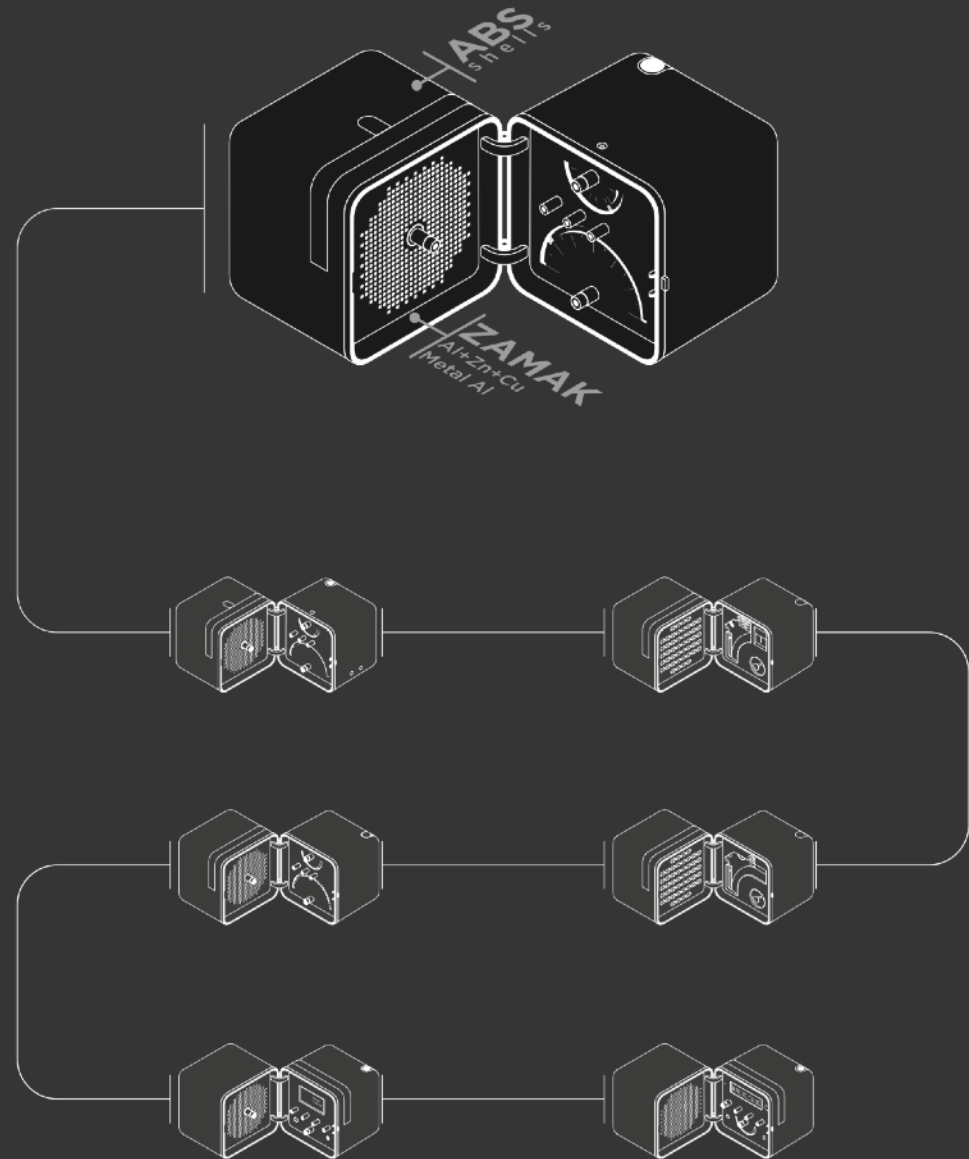
radio.cubo 50°

radio.cubo 50°

**1964**

Oggetto composto da due scocche in plastica arancione a spigoli arrotondati, incernierate in modo da aprire e chiudere l'apparecchio; le sezioni interne sono in zama.

Da chiusa la radio appare come in parallelepipedo arrotondato. Quando la radio è aperta, le due sezioni si uniscono posteriormente grazie a una piccola calamita.



La migliore  
The best

# radio.cubo

di sempre  
ever



Rechargeable  
battery



Bluetooth



SuperBass



4 colors



Remote Control



Clock Radio



Fm receiver



DAB/DAB+

radio.cubo 50°

## Specifiche tecniche

- Radio FM/DAB/DAB+
- Bluetooth+EDR
- Ingresso AUX, uscita Cuffia
- Connessione per altoparlante esterno
- Cassa SuperBass
- Altoparlante da 4" (Dynamic full range)
- Potenza amplificatore 9W RMS
- Display LCD
- Sintonia radio automatica
- 10 stazioni memorizzabili in FM e DAB
- Orologio e Sveglia con funzione snooze
- Telecomando
- Batteria ricaricabile al litio
- Disponibile in cinque colori

# TS522D+S

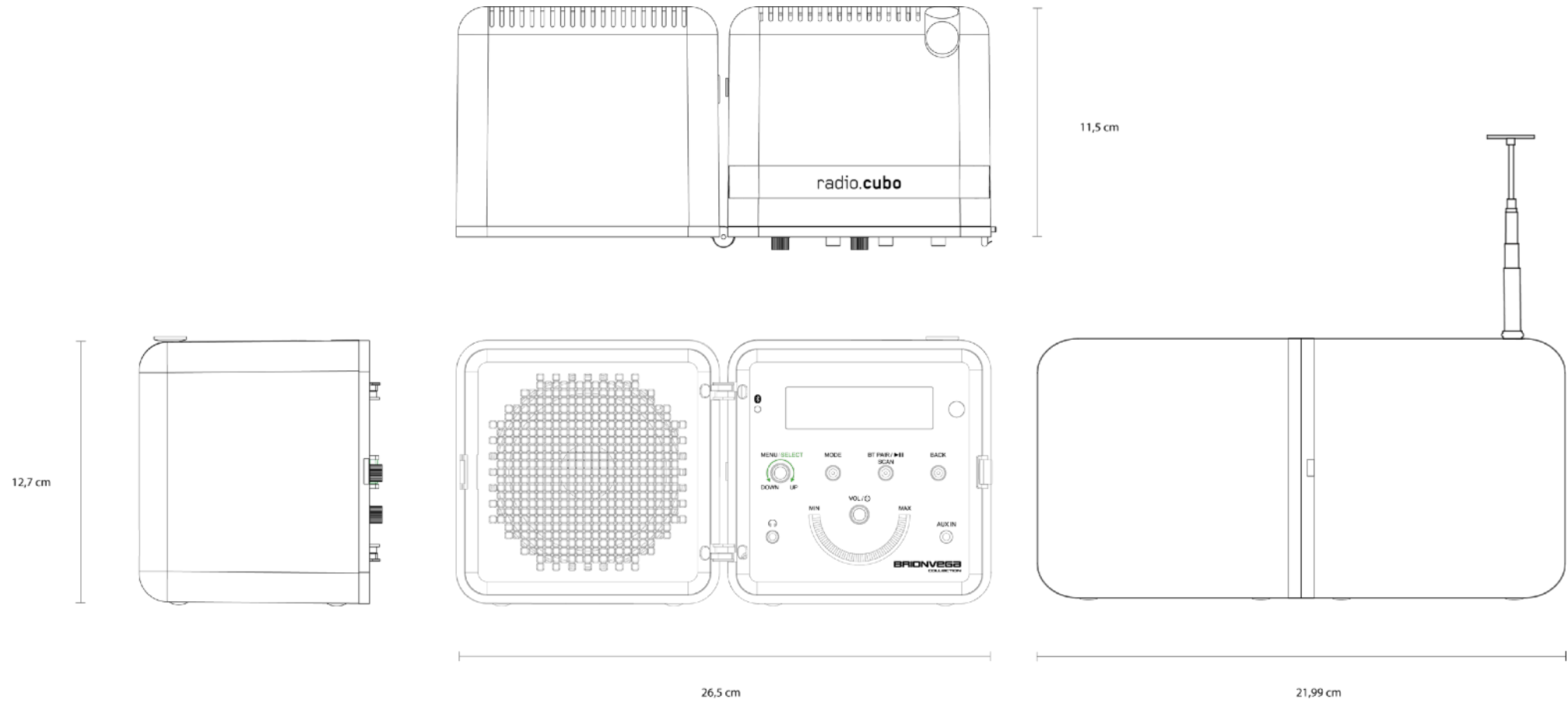
# BRIONVEGA

# Disegni tecnici

radio.cubo 50°

radio.cubo 50°

# Disegni tecnici





# BRIONVEGA

**BV2 S.r.l.**  
**MILANO Italy**  
**The BRIONVEGA ART Products Company**

Sede legale:  
Via Marco Ulpio Traiano 33, 20149 Milano (MI)

Sede operativa:  
Via Udine 59, 33061 Rivignano (UD)

Mail: [info@brionvega.it](mailto:info@brionvega.it)

Tel. 0434 383283

[www.brionvega.it](http://www.brionvega.it)

